

STUDI BROSCHÜRE

Wir bemühen uns um inklusive Sprache in unseren Publikationen. Aus Gründen der besseren Lesbarkeit wird bei Personenbezeichnungen und personenbezogenen Hauptwörtern in diesem Heft, wo es möglich ist, eine neutrale Form gewählt.

Entsprechende Begriffe gelten im Sinne der Gleichbehandlung aber grundsätzlich für alle Geschlechter. Die Sprachform hat nur redaktionelle Gründe und beinhaltet keine Wertung.



HERZLICH WILLKOMMEN BEI MAYR®

Das Unternehmen *mayr*® Antriebstechnik ist seit seiner Gründung 1897 bis heute ein selbständiges, unabhängiges Familienunternehmen geblieben. Mit innovativen Produkten konnten wir uns vom einfachen kleinen Handwerksbetrieb zu einem weltweiten Marktführer in der mechanischen Antriebstechnik entwickeln. Tradition und Innovation sind kein Widerspruch – ganz im Gegenteil. Sie sind zwei tragende Säulen, die zusammen seit Generationen Stabilität und Zuverlässigkeit garantieren.

Seit Jahrzehnten bilden wir in unserem Betrieb junge Menschen aus. Während die dualen Studierenden sich in der Hochschule theoretisches Fachwissen aneignen, unterstützen wir sie durch vielfältige Möglichkeiten, die Theorie in die Praxis umzusetzen. Wir zählen dabei zu den wenigen Firmen, die alle Fertigungsstufen des Maschinenbaus durchführen – von der anspruchsvollen Einzelfertigung bis hin zur industriellen Großserienfertigung. Alle Abteilungen arbeiten mit modernsten Ausbildungsmitteln, Arbeitsgeräten und Fertigungsmaschinen.

Legen Sie mit Ihrer Bewerbung bei uns den Grundstein für eine sichere Zukunft.

Ihre *mayr*® Geschäftsleitung

*(v.l.) Christoph Lingenheil, Ferdinand Mayr, Christoph Dropmann,
Renate Wörle, Peter Daffner, Christian Illig, Johann Eberle*

Chr. Mayr GmbH & Co. KG

Eichenstraße 1
87665 Mauerstetten
public.mayr@mayr.de
08341/804-0





AUS KLEINSTEN ANFÄNGEN ZUM WELTWEITEN MARKTFÜHRER



mayr® Mauerstetten



mayr® China



mayr® Polen

mayr® Antriebstechnik gehört zu den traditionsreichsten und gleichzeitig innovativsten deutschen Unternehmen der Antriebstechnik. Von kleinsten Anfängen im Jahr 1897 hat sich das Familienunternehmen aus dem Allgäu zum Weltmarktführer entwickelt. Im Stammhaus in Mauerstetten arbeiten heute über 700 Mitarbeitende, weltweit zählt das Unternehmen mehr als 1200 Beschäftigte.

Unübertroffenes Standardprogramm

mayr® Antriebstechnik bietet größte Variantenvielfalt an Sicherheitskupplungen, Sicherheitsbremsen, spielfreien Wellenausgleichskupplungen und hochwertigen Gleichstromantrieben. Und auch bei kundenspezifischen Anforderungen verfügt das Unternehmen über die Erfahrung, um maßgeschneiderte und wirtschaftliche Lösungen zu entwickeln. Zahlreiche renommierte Maschinenhersteller vertrauen daher auf ganzheitliche Lösungen von mayr® Antriebstechnik.

Auf der ganzen Welt vor Ort präsent

Mit acht Außenbüros in Deutschland, Vertriebsniederlassungen in den USA, Frankreich, Großbritannien, Italien, Singapur und in der Schweiz sowie 36 weiteren Ländervertretungen ist mayr® in allen wichtigen Industriegebieten vor Ort und garantiert optimalen Kundenservice rund um den Globus.

125 Jahre mayr® Antriebstechnik

Im Jahr 2022 feiert das Familienunternehmen mayr® Antriebstechnik sein 125-jähriges Bestehen.





WIR SICHERN DIE BEWEGUNGEN DIESER WELT

Weitere Branchen:

- Verpackungsmaschinen
- Hafenkrananlagen
- Hebezeuge
- Druckmaschinen
- Bahnindustrie
- Abwassertechnik
- Extruder
- Lebensmittelindustrie
- Luftfahrttechnik
- Umwelttechnik
- Fahrtreppen
- Schiffsbau
- Bergbau
- Tunnelbohrmaschinen
- Gießereien
- Medizintechnik
- Prüfstandtechnik
- Energietechnik
- Werkzeugmaschinen
- Abfüllmaschinen
- Robotik & Automation

Unsere Branchen.

Kaum ein Bereich, den wir nicht bedienen.

Bühnentechnik

Wir sorgen für ungestörten Kunstgenuss.



Aufzugstechnik

Wir bringen Sie sicher nach oben.



Windkraftanlagen

Wir machen die Energieerzeugung sicher und effizient.

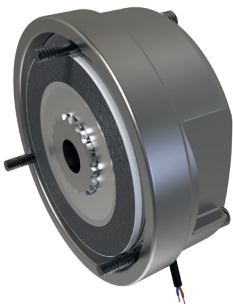


 **mayr**[®]
STUDIs

UNSERE PRODUKTE



Sicherheitskupplung
EAS®-compact®



Sicherheitsbremse
ROBA-stop®-M

Der Airbag für die Maschine

Sicherheitskupplungen von *mayr*® Antriebstechnik schützen Maschinen und Anlagen zuverlässig vor teuren Überlastschäden. Sie sparen Kosten und steigern die Produktivität.

Das Unternehmen hat als weltweiter Marktführer das breiteste Produktportfolio und bietet maßgeschneiderte Lösungen für unterschiedlichste Anwendungen.

Bei Kupplungen mit hohen Drehmomenten und Drehzahlen, zum Beispiel für Schwermaschinen oder Prüfstände, steht besonders viel auf dem Spiel. Hier überzeugt *mayr*® Antriebstechnik mit zukunftsweisenden Produkten und absoluter Zuverlässigkeit.

Keine Kompromisse bei der Sicherheit

Die ruhestrombetätigten elektromagnetischen **Federdruck-Sicherheitsbremsen** von *mayr*® bieten hohe Betriebssicherheit bei allen Prozessabläufen. Sie schützen Menschen und Maschinen zuverlässig vor Schäden durch unkontrollierte Bewegungen, beispielsweise bei Not-Stop oder Stromausfall.

Durch die Entwicklung von zahlreichen branchenoptimierten Ausführungen und das breite Standardproduktprogramm ist *mayr*® Antriebstechnik im Bereich der Sicherheitsbremsen heute Technologieführer.

Bei Aufzugsbremsen, Bühnenbremsen, Bremsen für Vertikalachsen und Pitchbremsen für Windkraftanlagen ist das Unternehmen weltweiter Marktführer. Die modernen Bremsen von *mayr*® Antriebstechnik bewähren sich überall dort, wo die Sicherheit an erster Stelle steht.



UNSERE PRODUKTE

Qualität und Präzision – perfekt verbunden

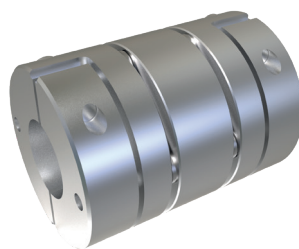
Jede Kette ist nur so stark wie ihr schwächstes Glied. Eine hochwertige **Wellenkupplung** ist Voraussetzung für Präzision. Unsere spielfreien Wellenkupplungen verbinden An- und Abtriebswellen auch über größere Distanzen und gleichen Wellenversatz aus. Sie übertragen Drehmomente mit hoher Genauigkeit und ohne Winkelfehler. Die große Vielfalt der *mayr*[®] Wellenkupplungen ist auf die unterschiedlichen Anforderungen moderner elektrischer Antriebe ausgerichtet. Gerade bei hochtourigen, dynamischen oder reversierenden Präzisionsantrieben wie zum Beispiel in Werkzeug- oder Druckmaschinen können meist nur spielfreie Kupplungen die hohen Ansprüche erfüllen.

Mit Lamellenpaketkupplungen, Metallbalgkupplungen und Elastomerkupplungen hat *mayr*[®] Antriebstechnik drei der gängigsten und attraktivsten spielfreien Wellenkupplungen im Programm.

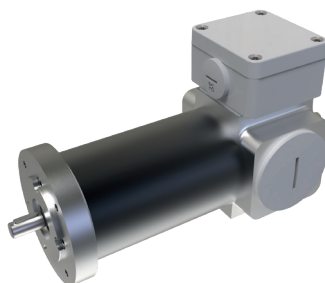
Der perfekte Antrieb für gehobene Ansprüche

Gleichstrommotoren sind in einigen Bereichen nach wie vor das überlegene Antriebskonzept. Im mobilen Einsatz, beispielsweise wenn die Antriebe über das Bordnetz eines Fahrzeugs betrieben werden, gibt es keine wirtschaftliche Alternative. *tendo*[®]-PM Motoren von *mayr*[®] Antriebstechnik bewähren sich aber auch in zahlreichen industriellen Anwendungen.

Sie übertragen zuverlässig jedes Drehmoment, das basierend auf Motorleistung und Getriebeübersetzung möglich ist. Neben den Standardausführungen bietet der *tendo*[®]-PM-Baukasten viel Spielraum für speziell auf die jeweiligen Anwendungen zugeschnittene Lösungen.



Wellenkupplung
ROBA[®]-DS (servo)



Gleichstromantrieb
tendo[®]-PM





DU HAST DIE WAHL: STUDIERST DU DUAL?

Beratung Hochschule:

Hochschule für ange-
wandte Wissenschaften
Kempten

Bahnhofstraße 61,
87435 Kempten

- Tel.: 0831/2523-508
- dual@hs-kempten.de
- www.hs-kempten.de/
dual

Hochschule für ange-
wandte Wissenschaften
Augsburg

An der Hochschule 1,
86161 Augsburg

- Tel.: 0821/5586-3273
- info@hs-augsburg.de
- www.hs-augsburg.de/
dual-studieren

Ansprechpartner:

Rhys Barthram

Tel.: 08341/804-1294

E-Mail: bewerbung@mayr.de

Das Verbundstudium und das Studium mit vertiefter Praxis sind vielfältige und flexible Modelle mit hohem Praxisanteil. Wir bereiten dich bestens auf dein Berufsleben vor.

Das Verbundstudium und das Studium mit vertiefter Praxis richten sich an Studieninteressierte, die intensive praktische Erfahrung mit einem akademischen Abschluss verbinden möchten. Dabei profitieren beide Seite – Unternehmen und Studierende – von dieser Kombination. Der Mix aus Wissen und Können bereitet dich ideal auf dein berufliches Leben vor.

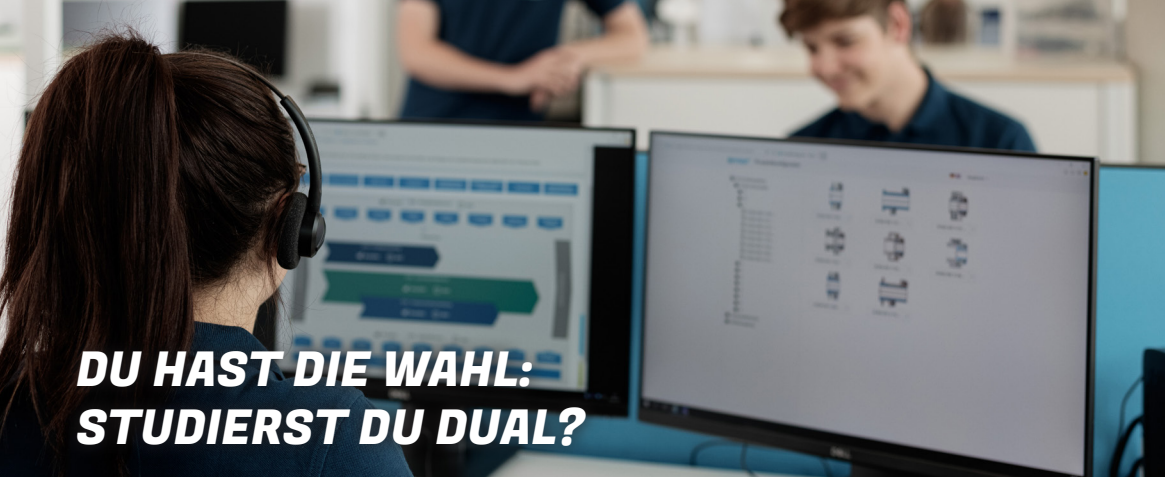
Praktisch kombiniert!

Getreu diesem Motto setzen immer mehr junge Menschen auf duale Studienmöglichkeiten. Der Theorieumfang entspricht dem des regulären akademischen Studiums. Die Praxisphasen kommen noch hinzu. Theoretisch und praktisch breit ausgebildet zu sein – das macht die dualen Studienabsolventinnen und -absolventen für die Wirtschaft sehr attraktiv.

Alle guten Dinge sind: Vier!

Wir haben mittlerweile Kooperationen mit vier Hochschulen geschlossen: Kempten, Augsburg, Ulm und Neu-Ulm. Alle vier Hochschulen bieten ihren Studierenden beste und modernste Lernmöglichkeiten. Die Studienangebote sind von Hochschule zu Hochschule sehr unterschiedlich. Informiere dich daher bei deiner Wunsch-Hochschule, ob dort dein Wunsch-Studiengang auch als duales Studium angeboten wird.





DU HAST DIE WAHL: STUDIERST DU DUAL?

Beratung Hochschule:

Hochschule Neu-Ulm

Wileystraße 1,
89231 Neu-Ulm

- Tel.: 0731/9762-1531
- info@hnu.de
- www.hnu.de

Technische Hochschule Ulm

Prittwitzstraße 10,
89075 Ulm

- Tel.: 0731/50-28025
- dual@thu.de
- www.thu.de/duales-
studium

Ansprechpartner:

Rhys Barthram

Tel.: 08341/804-1294

E-Mail: bewerbung@mayr.de

Vorteile? Viele!

- Intensiver Praxisbezug
- Finanziell unabhängig studieren
- Hohe Übernahmechancen
- Hervorragende Karrierechancen
- Erwerb wichtiger sozialer Kompetenzen
- Akademisches Wissen

Gut zu wissen!

Du musst dich sowohl beim Betrieb als auch bei deiner bevorzugten Hochschule bewerben, denn du benötigst von beiden Seiten eine Zusage. Die Zusicherung eines Unternehmens sichert dir nicht den Studienplatz (und umgekehrt). Informiere dich daher frühzeitig über die Bewerbungsfristen.

Das Bachelorstudium mit einer dualen Variante kombiniert, kannst du nur zum Wintersemester (Studienbeginn Anfang Oktober) aufnehmen.

Noch unsicher?

Falls du dir noch nicht sicher bist, ob ein duales Studium das richtige für dich ist, kannst du gerne mit den jeweiligen Ansprechpartnern bei uns im Haus sprechen. Alternativ gibt es an den jeweiligen Hochschulen Studienberater, die dir weiterhelfen können.



VERBUNDSTUDIUM

Voraussetzung:

- Allgemeine Hochschulreife oder Fachhochschulreife

Ausbildungsdauer:

- 4 ½ Jahre

Anforderungen:

- Technische Begabung
- Gute mathematische Kenntnisse

Studienplätze:

- 1 Studienplatz je nach Bedarf

Bewerbung:

- Bis 15. Juli an der Hochschule
- Bis 01. September des Vorjahres im Betrieb

Ansprechpartner:

Daniel Keppeler
Tel.: 08341/804-399
E-Mail: bewerbung@mayr.de

Ausbildungsintegrierend studieren: In 4,5 Jahren kombinierst du eine Berufsausbildung inkl. Kammerabschluss (IHK) und ein Hochschulstudium mit Bachelorabschluss.

Das erste Jahr verbringst du als Auszubildende/-r im Unternehmen und besuchst nebenher die Berufsschule. Anschließend steigst du mit ersten Praxiserfahrungen in deinen Studiengang ein. Ab jetzt begleiten dich die Hochschule, dein Betrieb und die Berufsschule auf deinem Weg.

Zu den regulären Semesterzeiten studierst du mit deinen Kommilitonen in Kempten, Augsburg, oder Ulm. In der vorlesungsfreien Zeit sowie für das Praxissemester und die Bachelorarbeit bist du jedoch im Betrieb und kannst praktische Erfahrungen sammeln. Während der gesamten Zeit wirst du regelmäßig vergütet und hast Anspruch auf Urlaub in den Semesterferien.

Wenn du intensive praktische Erfahrungen sammeln möchtest, ist das ausbildungsintegrierende Verbundstudium genau das richtige Modell für dich. Die Doppelqualifikation von Ausbildung und Studium bereitet dich bestens auf das Berufsleben vor. Während der Ausbildungsberuf dir die betrieblichen Prozesse vermittelt, bereitet dich das Studium auf gehobene Fachaufgaben mit Führungsverantwortung vor.

mayr® bietet in Kooperation mit der Hochschule Kempten, Ulm und Augsburg das Verbundstudium „Bachelor of Engineering - Maschinenbau“ mit Berufsabschluss als Industriemechaniker/in und „Bachelor of Engineering - Mechatronik“ mit Berufsabschluss als Mechatroniker/in an.





VERBUNDSTUDIUM

Social Media:

Alle News, Infos und Tipps rund um die Firma *mayr*[®] erfahrt ihr jederzeit hier:



www.mayr.com



[mayrantriebstechnik](#)



[mayrantriebstechnik](#)



[mayrantriebstechnik](#)

Als Industriemechaniker/in erlernst du die Grundfähigkeiten im Umgang mit verschiedenen Werkzeugen und Materialien der Metallbearbeitung. Im Laufe der Ausbildung erweitert sich dein Wissen in den Bereichen Zerspanung, Umformung, Montage, Qualitätssicherung und Instandhaltung, sodass du am Ende der Ausbildung ein solides Grundwissen besitzt, das dir in allen Bereichen der Metallbearbeitung nützlich sein wird.

Als Mechatroniker/in gehört die Bearbeitung unterschiedlichster Materialien zu deinem Tätigkeitsfeld. Außerdem wählst du Leitungen aus und verdrahtest diese. Du setzt Anlagen und Maschinen aus mechanischen, elektrischen sowie pneumatischen oder hydraulischen Komponenten nach Zeichnungsvorlagen zusammen. Daneben erlernst du den Umgang mit elektronischen Messgeräten, sorgst für Stromzufuhr, installierst Hard- und Softwarekomponenten, kümmerst dich um Wartung und Instandhaltung der Anlagen und behebst Störungen.

Die ersten dreieinhalb Jahre werden mit der Ausbildungsvergütung, das letzte Jahr mit einer Aufwandsentschädigung ähnlich einem Stipendium vergütet. Im Praxissemester legst du in der Regel deine Abschlussprüfung an der IHK ab. Deine Doppelqualifikation ist perfekt, wenn du deine Bachelorarbeit abgeschlossen hast.

Ansprechpartner:

Johannes Schmid

Tel.: 08341/804-385

E-Mail: bewerbung@mayr.de





STUDIUM MIT VERTIEFTER PRAXIS

Voraussetzung:

- Allgemeine Hochschulreife oder Fachhochschulreife

Ausbildungsdauer:

- 3 ½ Jahre

Anforderungen:

- Technische Begabung;
- Gute mathematische Kenntnisse

Studienplätze:

- 1 Studienplatz je nach Bedarf

Bewerbung

- Bis 15. Juli an der Hochschule
- Spätestens 6 Monate vor Beginn des Studiums im Betrieb

Ansprechpartner:

Christoph Dropmann
Tel.: 08341/804-311
E-Mail: bewerbung@mayr.de

Praxisintegrierend studieren: In 3,5 Jahren sammelst du intensive Praxiserfahrung und machst deinen Bachelorabschluss.

Das Studium mit vertiefter Praxis ist ein duales Studienmodell, bei dem du umfassende praktische Erfahrungen sammelst und gleichzeitig ein akademisches Hochschulstudium durchläufst.

Praxisphasen wechseln sich mit Theorie ab: Du bist in der vorlesungsfreien Zeit immer in deinem Unternehmen und setzt deine erworbenen Kenntnisse um. Außerdem verbringst du dein Praxissemester im Unternehmen und schreibst dort auch deine Bachelorarbeit. Im Gegensatz zum Verbundstudium machst du keine Ausbildung an einer Berufsschule. Du bist entweder an der Hochschule oder in deinem Unternehmen.

Mit der Bachelorarbeit schließt du dein Studium mit einem 50% höheren Praxisanteil ab.

Im Vergleich zum regulären Studium wirst du von Beginn an vergütet und hast Anspruch auf Urlaub in den Semesterferien. Dein dualer Weg wird mit einem Zertifikat seitens der Hochschule bestätigt.

mayr® bietet in Kooperation mit der Hochschule Kempten, Augsburg und Ulm das Studium mit vertiefter Praxis „Bachelor of Engineering - Maschinenbau“ oder „Bachelor of Engineering - Mechatronik“ sowie an der Hochschule Neu-Ulm das Studium mit vertiefter Praxis „Bachelor of Engineering - Wirtschaftsingenieurwesen“ an. Auch ein anschließendes Master-Studium kannst du mit vertiefter Praxis bei mayr® machen.





VORPRAKTIKUM

Voraussetzung:

- Allgemeine Hochschulreife oder Fachhochschulreife

Praktikumsdauer:

- Frei wählbar: mind. 1 Woche bis max. 3 Monate

Anforderungen:

- Interesse am zukünftigen Beruf
- Teamfähigkeit
- Sorgfalt
- Verantwortungsbewusstsein

Praktikumssplätze:

- Je nach Beruf

Ansprechpartner:

Rhys Barthram

Tel.: 08341/804-1294

E-Mail: bewerbung@mayr.de

Du bist dir noch nicht ganz sicher, in welche Richtung sich deine berufliche Zukunft entwickeln soll? Du willst in deinen Traumberuf mal „reinschnuppern“? Oder benötigst du für deinen Studienstart noch ein Vorpraktikum? – Kein Problem! Das alles kannst du bei *mayr*® absolvieren.

Während deinem Praktikum zeigen wir dir, was dich in der Branche erwartet. Neben der beruflichen Erfahrung, sammelst du wichtige Einblicke in dein zukünftiges Arbeitsfeld, lernst entsprechende Techniken kennen und fängst beim Studium nicht mehr von Null an.

Du startest dein Praktikum zuerst in der Lehrwerkstatt. Dort darfst du deine handwerklichen Fertigkeiten unter Beweis stellen, bevor du anschließend in verschiedene Abteilungen wechselst. In welche genau ist abhängig davon, welche Kenntnisse und Fertigkeiten du während des Vorpraktikums erlernen musst. Das wird von der Hochschule bzw. Universität vorgegeben.

Wenn du dein Praktikum bei *mayr*® absolvieren möchtest, melde dich bitte frühzeitig bei unserer Personalabteilung. Diese wird dich dann an den richtigen Ansprechpartner in der Fachabteilung weiterleiten.





PRAKTISCHES STUDIENSEMESTER

Voraussetzung:

- Erfolgreicher Abschluss des Grundstudiums

Ausbildungsdauer:

- 20 Wochen bzw. je nach Vorgabe der Hochschule/ Universität

Anforderungen:

- Gutes mündliches und schriftliches Ausdrucksvermögen
- Teamgeist
- Sorgfalt
- Verantwortungsbewusstsein

Praktikumsplätze:

- Je nach Bedarf

Ansprechpartner:

Rhys Barthram

Tel.: 08341/804-1294

E-Mail: bewerbung@mayr.de

Während des Studiums praktische Erfahrungen zu sammeln, hilft dir anschließend bei der Jobsuche. Denn: Studienabgänger mit Praxiserfahrung sind Mangelware und daher heiß begehrt.

Auch außerhalb eines dualen Studiums kannst du praktische Erfahrungen sammeln, zum Beispiel während eines praktischen Studiensemesters oder eines Fachpraktikums. Es ist mittlerweile fester Bestandteil vieler Bachelorstudiengänge - besonders an Hochschulen.

Dein praktisches Studiensemester oder Fachpraktikum kannst du bei *mayr*[®] nicht nur im Bereich Maschinenbau absolvieren, sondern auch in anderen Abteilungen.

Während deines praktischen Studiensemesters bzw. Fachpraktikums erhältst du Einsicht in betriebliche Abläufe und darfst selbstständig kleine Projekte bearbeiten. Und eins können wir dir versichern: Bei uns musst du nicht Kaffee kochen oder kopieren.

Wenn du dein praktisches Studiensemester bzw. Fachpraktikum bei *mayr*[®] absolvieren möchtest, melde dich bitte frühzeitig bei unserer Personalabteilung. Diese wird dich dann an den/die richtige/-n Ansprechpartner/-in in der Fachabteilung weiterleiten.





ABSCHLUSSARBEITEN

Voraussetzung:

- Zulassung zur Bachelor-/ Masterarbeit von der Hochschule/ Universität

Ausbildungsdauer:

- 6 Monate

Anforderungen:

- Gutes mündliches und schriftliches Ausdrucksvermögen
- Teamgeist
- Organisationstalent
- Sorgfalt
- Verantwortungsbewusstsein

Plätze:

- Je nach Bedarf

Ansprechpartner:

Rhys Barthram

Tel.: 08341/804-1294

E-Mail: bewerbung@mayr.de

Bald hast du es geschafft: Dein Studium neigt sich dem Ende zu und dir fehlt nur noch die Abschlussarbeit. Mit der Bachelor- oder Masterarbeit setzt du einen Schlusspunkt hinter dein Studium und gehst zugleich einen wichtigen Schritt in die nahe Zukunft. Aber sie sollte nicht nur ein weiterer Punkt auf deiner Liste sein, den du irgendwie abhackst: mit einem gut gewähltem Abschlussthema können sich einem Türen öffnen!

Außerdem kannst du dich durch die Abschlussarbeit mit einem speziellen Thema vertraut machen und darin Experte werden. Das Wissen, dass du dir währenddessen aneignest, wird von Arbeitgebern gerne gesehen.

mayr[®] bietet dir die Möglichkeit, deine Bachelor- oder Masterarbeit mit einer praxisorientierten Aufgabenstellung in einem Unternehmen auszuarbeiten.

Wenn du Interesse an einer Abschlussarbeit bei uns im Haus hast, melde dich am Besten direkt bei der Personalabteilung. Sie wird dich an die entsprechende Fachabteilung weiterleiten, die anschließend die weiteren Details und das mögliche Thema mit dir bespricht. Damit es zu keinen Verzögerungen bei deinem Abschluss kommt, melde dich möglichst vier bis sechs Monate vor dem eigentlichen Start deiner Abschlussarbeit bei uns.



ALLGEMEINE INFORMATIONEN

Vergütung

Je nachdem, wie du bei *mayr*[®] angestellt bist, erhältst du eine unterschiedliche Vergütung:

Verbundstudium:

- 1. Ausbildungsjahr: 1124 € / Monat brutto
- 2. Ausbildungsjahr: 1182 € / Monat brutto
- 3. Ausbildungsjahr: 1259 € / Monat brutto
- 4. Ausbildungsjahr: 1310 € / Monat brutto
- 5. Ausbildungsjahr: 600 € / Monat brutto

Studium mit vertiefter Praxis:

900 € / Monat brutto

Vorpraktikum:

450 € / Monat brutto

Praktisches Studiensemester:

900 € / Monat brutto

Bachelorarbeit:

900 € / Monat brutto

Masterarbeit:

1000 € / Monat brutto

Arbeitszeit

Du hast bei uns eine reguläre Arbeitszeit von 38 Std./Woche und arbeitest von Montag bis Freitag.

(Stand April 2023)



ALLGEMEINE INFORMATIONEN

Vermögenswirksame Leistungen

Ab dem 7. Monat ununterbrochener Betriebszugehörigkeit erbringt *mayr*[®] vermögenswirksame Leistungen in Höhe von monatlich 13,29 €.

Urlaub pro Kalenderjahr

Praktikanten, egal welcher Art, haben keinen Anspruch auf Urlaub. Duale Studenten erhalten 30 Tage Urlaub pro Jahr, bei unterjährigem Eintritt anteilig.

Urlaubsgeld:

Pro Urlaubstag erhältst du 50 % eines Tagesverdienstes als Urlaubsgeld ausgezahlt.

Weihnachtsgeld

Das Weihnachtsgeld berechnet sich nach deiner Betriebszugehörigkeit und der Höhe deines Bruttomonatslohnes/-gehaltes.

Fahrgeldzuschuss

Für den Fahrtweg von deiner Wohnung zur Arbeitsstätte erhältst du pro Kilometer eine Entfernungspauschale. Die Höhe ist abhängig von deiner Anstellung.

Freiwillige soziale Leistungen

- Zuschuss zum Mittagessen
- Zusätzliche Weihnachtsgratifikation
- Jubiläumszuwendung
- Betriebliche Altersvorsorge
- Gewährung eines Zusatzurlaubs

NOCH FRAGEN? KONTAKTIERE UNS



Rhys Barthram

... ist Personalreferent bei *mayr*[®]. An ihn kannst du dich wenden, wenn du Fragen zum Bewerbungsablauf hast.

Tel.: 08341 / 804 - 1294

Mail: bewerbung@mayr.de



Christoph Dropmann

... ist Leiter der Entwicklung bei *mayr*[®]. An ihn kannst du dich wenden, wenn du Fragen zum Ablauf des Studiums oder zu fachlichen Inhalten hast.

Tel.: 08341 / 804 - 311

Mail: bewerbung@mayr.de



Daniel Keppeler

... verantwortet die Ausbildung der Industriemechaniker bei *mayr*[®]. An ihn kannst du dich wenden, wenn du Fragen zur Ausbildung zum/r Industriemechaniker/in im Verbundstudium hast.

Tel.: 08341 / 804 - 399

Mail: bewerbung@mayr.de



Johannes Schmid

... verantwortet die Ausbildung der Mechatroniker bei *mayr*[®]. An ihn kannst du dich wenden, wenn du Fragen zur Ausbildung zum/r Mechatroniker/in im Verbundstudium hast.

Tel.: 08341 / 804 - 385

Mail: bewerbung@mayr.de

DEINE BEWERBUNG

In der Schule und auch im Internet gibt es zahlreiche Tipps für deine Bewerbungsunterlagen. Deckblatt, Anschreiben, Bewerbungsfoto, Lebenslauf - Du hast bestimmt schon viel gehört, worauf du achten musst. Damit bei deiner Bewerbung für deinen Traumberuf bei *mayr*[®] Antriebstechnik nichts schief geht, verraten wir dir, auf was wir Wert legen:



1) Bewerbungsfoto

Sende uns bitte ein Portrait oder Halbportrait zu, auf dem du lächelst und ordentliche Kleidung (sauber und knitterfrei) trägst. Achte außerdem auf eine gute Qualität des Fotos - Lohnt sich vielleicht ein Foto von einem professionellen Fotograf?

2) Deckblatt

Mit einem Deckblatt haben wir alle wichtigen Informationen deiner Bewerbung auf einen Blick: Name, Anschrift und Ausbildungsberuf. Setze bitte auch ein Bild von dir auf das Deckblatt und führe die Anlagen zu deiner Bewerbung dort auf.

Wenn du dich von den Anderen abheben möchtest, kannst du dein Deckblatt gerne gestalten - das gilt nicht nur für kreative Berufsbilder!

3) Anschreiben

Weißt du, wer in Zukunft dein/-e Ansprechpartner/-in sein wird? Dann adressiere das Anschreiben direkt an ihn bzw. sie. Nenne außerdem den Ausbildungsberuf, für den du dich interessierst, warum du diese Ausbildung machen möchtest und sage uns, warum du dich bei *mayr*[®] Antriebstechnik bewirbst.

Achtung: Bitte lese dein Anschreiben vor dem Abschicken nochmal Korrektur.

4) Lebenslauf

Bitte sende uns einen Lebenslauf in tabellarischer Form zu und fange mit dem aktuellsten

an. Denke auch an dein Geburtsdatum, -ort und die Namen deiner Erziehungsberechtigten, falls du noch nicht volljährig bist. Diese benötigen wir, da sie den Anstellungsvertrag für dich unterzeichnen müssen. Führe im Lebenslauf auch unbedingt deine Hobbies und bisherige Praktika und Ferienarbeiten auf. So können wir dich auf dem Papier viel besser kennen lernen.

5) Zeugnisse und Zertifikate

Als letztes fehlen nun noch deine letzten beiden Schulzeugnisse und mögliche Zertifikate oder Urkunden. Bitte sende uns keine Originale zu, achte beim Kopieren/Einscannen aber auf gute Lesbarkeit der Kopie. Eine beglaubigte Kopie ist nicht notwendig.

6) Abschicken

Geschafft! Du hast alle Unterlagen zusammen gestellt und kannst sie nun abschicken. Schicke uns deine schriftliche Bewerbung bitte per Mail an bewerbung@mayr.de

P.S.: Mit deiner Bewerbung machst du Werbung für deine Person - also überzeuge uns!

Chr. Mayr GmbH & Co. KG
Eichenstraße 1
87665 Mauerstetten
08341/804-0
public.mayr@mayr.de
www.mayr.de



Starte jetzt mit deinem Studium durch
und bewirb dich bei uns unter:
bewerbung@mayr.de

**BEREIT FÜR
MAYR?**